

Program monitoringu

Kategoria: Ssaki - metodyki badań

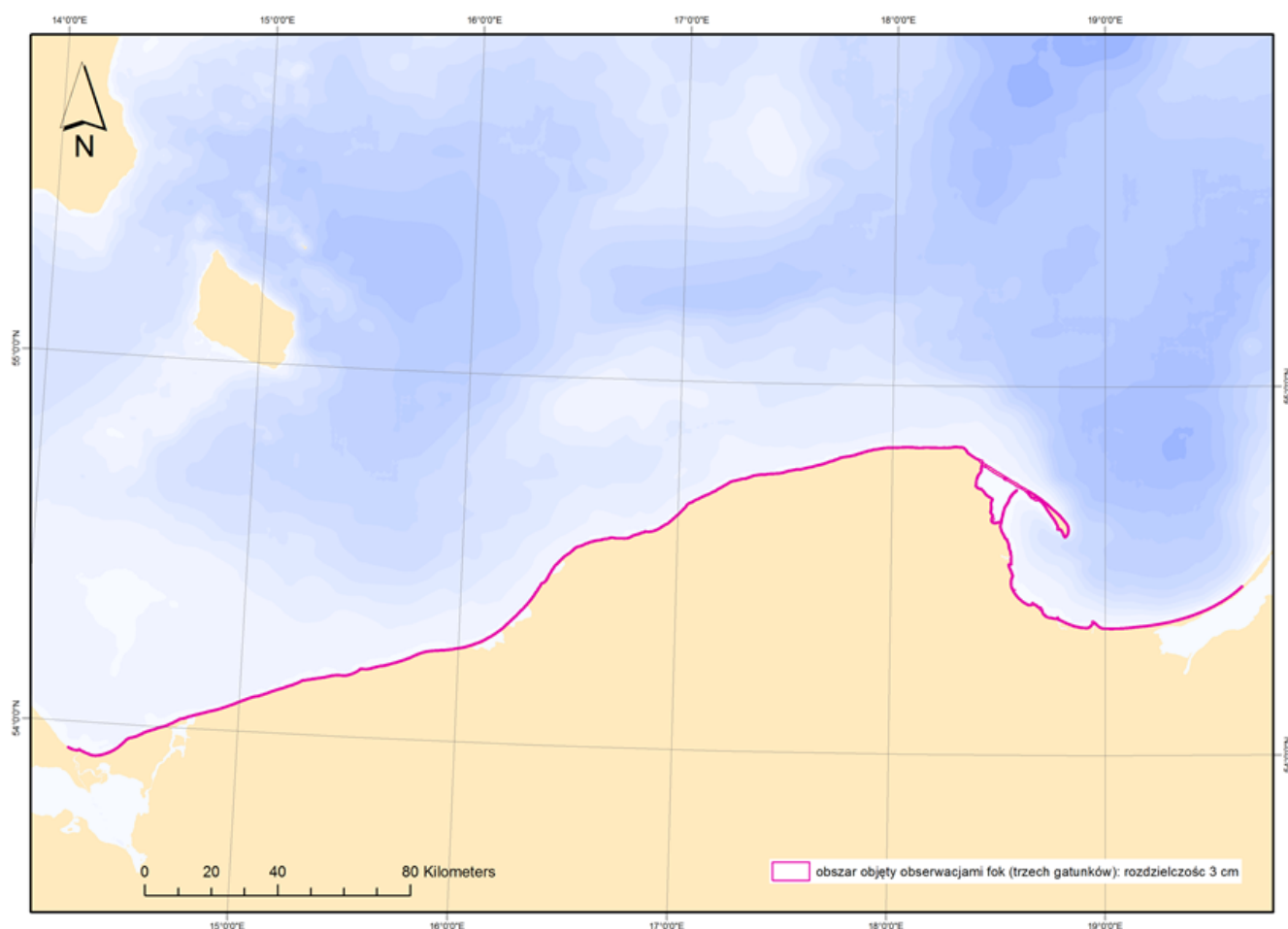
Opublikowano: czwartek, 27, Październik 2016 15:24

Super User

Badania monitoringowe foki szarej (1364) prowadzone będą za pomocą obserwacji lotniczych (Teilmann i in. 2010) wzdłuż całego polskiego wybrzeża oraz wzdłuż Ryfu Mew na Zatoce Puckiej (rysunek), a ponadto w wybranych okresach wykonana będzie seria zdjęć lotniczych. Zdjęcia lotnicze posłużą do weryfikacji miejsc występowania fok (haul out) oraz weryfikacji taksonomicznej poszczególnych osobników.

Metodyka padań foki szarej dostępna jest po naciśnięciu na poniższy link

[Metodyka badań - Foka szara pdf 1186KB](#)



Obszar objęty monitoringiem foki szarej