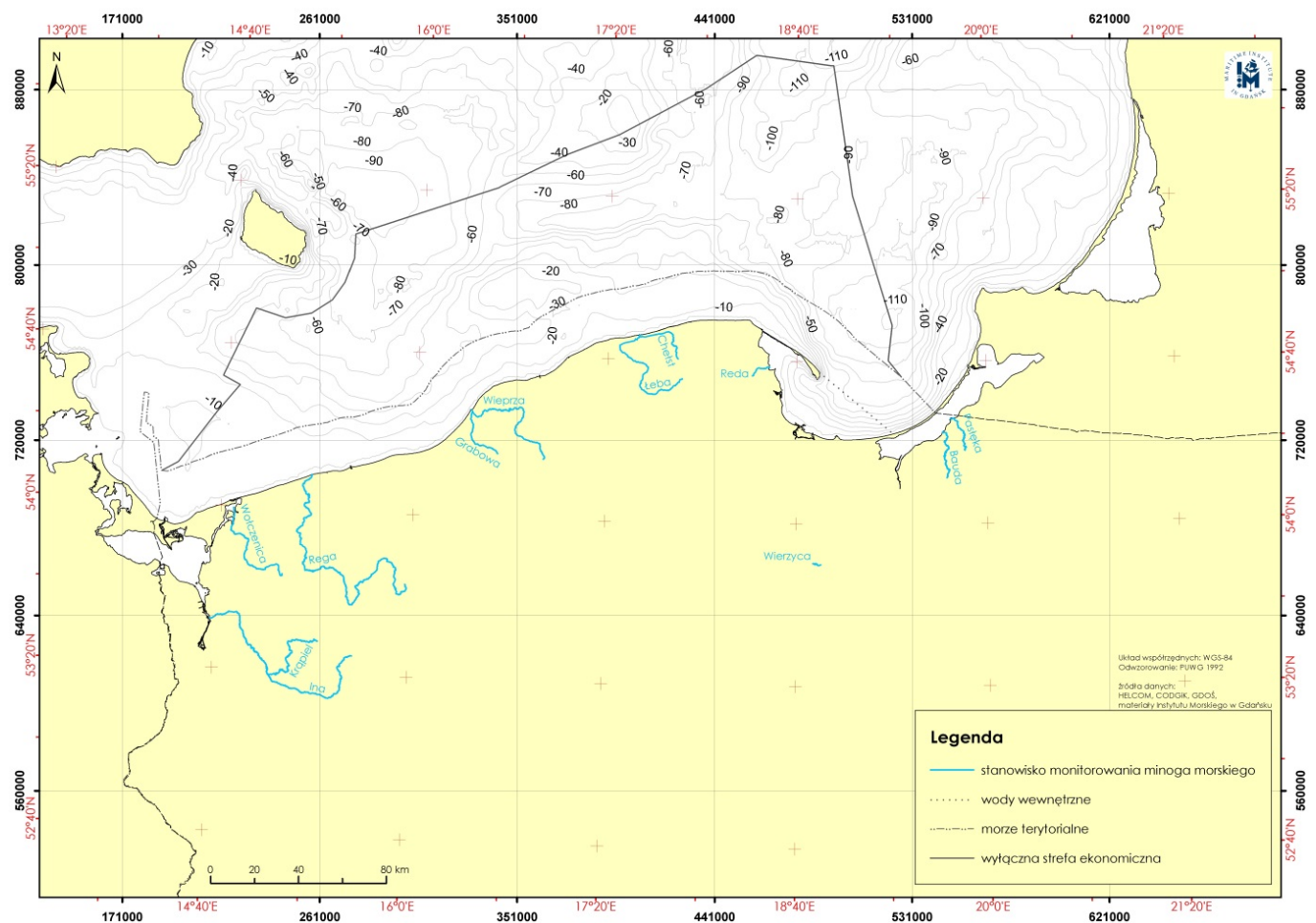


Program monitoringu

Kategoria: Ichtyofauna - metodyki badań
Opublikowano: czwartek, 27, Październik 2016 14:51
Super User

Badania minoga morskiego (1095) wykonywane są w zakresie: liczebności osobników migrujących na tarło, liczebności i struktury wiekowej larw. Ponadto oceniane są tarliska minogów i mikrosiedliska oraz zagrożenia dla badanego gatunku. Do badań wykorzystywane są węcierze (badania migracji) oraz zestaw do elektropołówów (badania populacji).

Badania minoga morskiego wykonywane są na dziesięciu stanowiskach badawczych, rzekach: Ina/Krapiel, Wołczenica, Rega, Wieprza/Grabowa, Łeba, Chełst, Reda, Wierzyca, Bauda i Pasłęka (rysunek).



Lokalizacja stanowisk do monitorowania minoga morskiego