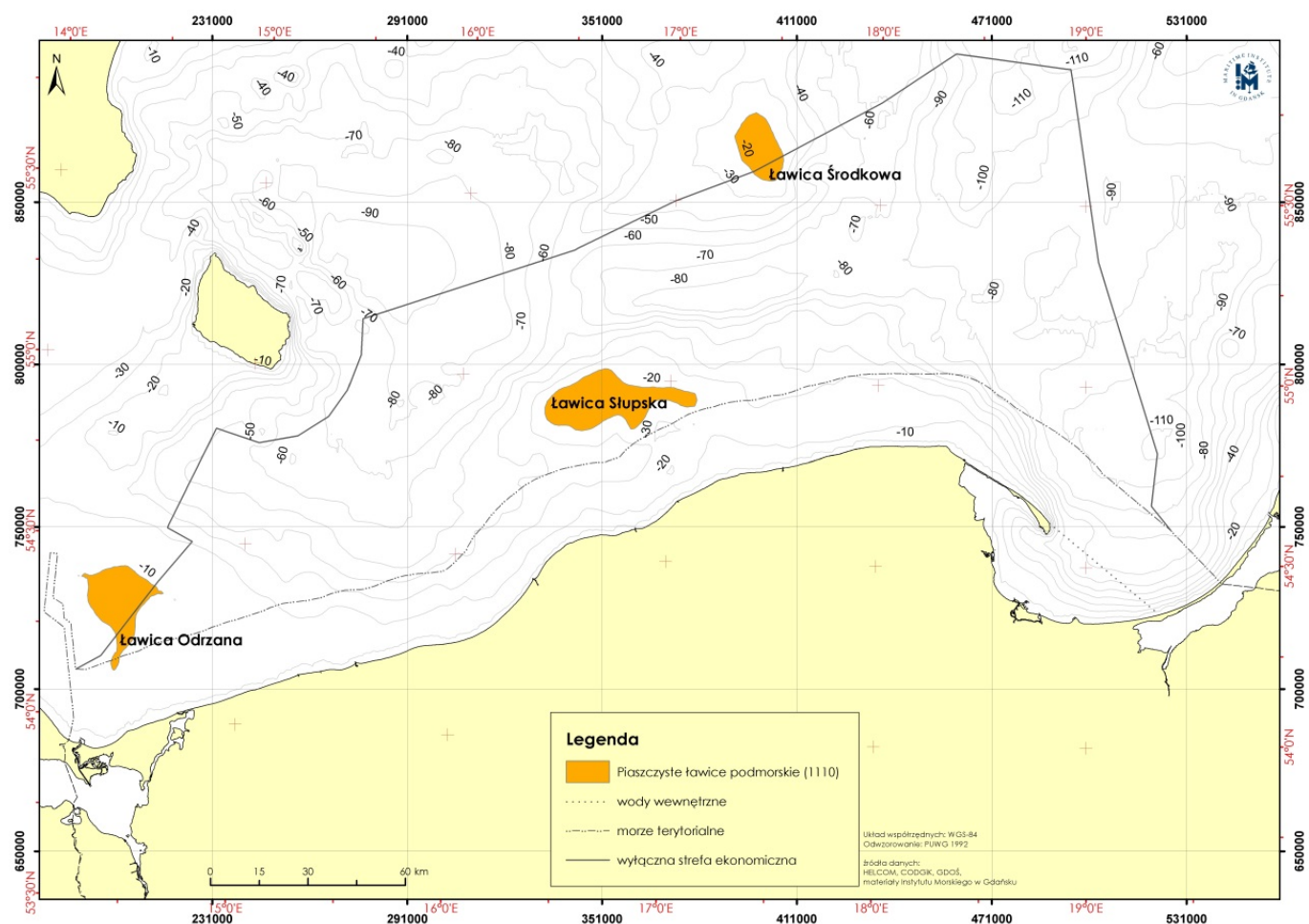


Program monitoringu

Kategoria: Siedliska - metodyki badań
Opublikowano: środa, 26, Październik 2016 12:35
Super User

W ramach monitoringu siedliska **Piaszczyste ławice podmorskie (1110)** badane są dwa komponenty środowiska: makrozoobentos i chemia osadów dennych. W zakresie badań makrozoobentosu określa się skład taksonomiczny, liczebność i biomasę, zgodnie z przewodnikiem metodycznym (Kruk-Dowgiało i in. 2010). W zakresie badań chemicznych osadów dennych analizuje się całkowity węgiel organiczny, fosfor całkowity, azot całkowity oraz potencjał oksydoredukcyjny. Analizy laboratoryjne wykonywane są zgodnie z: (1) metodą spektrometrii w podczerwieni wg normy PN-ISO 10694:2002 lub PN-EN 13137:2004 – całkowity węgiel organiczny, (2) metodą atomowej spektrometrii emisyjnej ze wzbudzeniem w plazmie indukcyjnie sprzężonej (ICP-OES) po rozтворzeniu rozdrobnionych próbek wodą królewską na gorąco (Procedura PB – 10 wydanie 5 z dnia 27.02.2014 r.) – fosfor całkowity, (3) metodą mineralizacji w środowisku kwaśnym z dodatkiem katalizatora, destylacja amoniaku i oznaczanie metodą miareczkową, wg normy PN-ISO 11261:2002 (zmodyfikowana metoda Kjeldahla) azot całkowity oraz (4) metodą potencjometryczną – potencjał oksydoredukcyjny.

Badaniami objęte są trzy stanowiska siedliska Piaszczyste ławice podmorskie (1110): Ławica Odrzana, ławica Słupska i Ławica Środkowa (rysunek)



Lokalizacja badanych stanowisk siedliska Piaszczyste ławice podmorskie (1110) w polskich obszarach morskich

Program monitoringu

Kategoria: Siedliska - metodyki badań
Opublikowano: środa, 26, Październik 2016 12:35
Super User

Metodyka padań piaszczystych ławic podmorskich (1110) dostępna jest po naciśnięciu na poniższy link

[Metodyka badań - Piaszczyste ławice pdf 1,34MB](#)